

Příloha č. 2 – Kolejnicový systém

SO-01 Sociální objekt

Požadovaná technicko-uživatelská specifikace a výčet výměr kolejnicového systému pro Domov Černovice - Lidmaň, příspěvková organizace, Dobešovská 1, 394 94 Černovice:

Domov Kopretina – Lokalita Gabrielka

Požadovaná obecná specifikace:

Zadavatel s ohledem na potřeby uživatelů požaduje kolejnicový zvedací, přepravní a asistenční systém pro profesionální použití, se zvedacími jednotkami pro jednofázový transport imobilních klientů mezi místnostmi s dvěma aktivními popruhy a mechanickou automatikou pro volné a rychlé vysouvání a zasouvání nezátíženého popruhu. Zvedací jednotky musí být dvourychlostní pro zrychlení přípravných manipulací, vybavené vestavnými napájecími akumulátory a ručním ovladačem na kabelu. Dobíjení nabíječkou mimo kolejnicový systém prostřednictvím ručního ovladače. Software zvedací jednotky pro komunikaci s PC pro sledování statistik používání a dalších informací. Oboustranná kompatibilita s již využívaným systémem Roomer od výrobce Human Care je nezbytná.

Transport mezi místnostmi musí probíhat rychle a jednoduše, tj. v jedné fázi systémem přenesení klienta v závěsu zvedací jednotkou standardními dveřmi (bez úprav dveří, zárubní či naddveří) přímo z jedné kolejnice na druhou. Požadujeme současné navíjení a odvíjení obou závěsných popruhů zvedací jednotky při přechodu mezi místnostmi ovládané společně jedním tlačítkem ručního ovladače. Zvedací jednotka musí při transportu mezi místnostmi současně jeden popruh aktivně uvolňovat a druhý navíjet, aby nedocházelo k výraznému poklesu přepravované osoby! Zvedací jednotky s jedním aktivním navíjecím popruhem a jedním pomocným pevným popruhem pro vícefázový přechod mezi místnostmi přes pomocný popruh nejsou vzhledem k násobnému množství manipulačních úkonů a delším časům transportu mezi místnostmi pro potřeby zadavatele vyhovující! Rovněž systémy, kdy jsou pro přechod mezi místnostmi používány 2 zvedací jednotky, nejsou při potřebě na rychlé a jednoduché ovládání vyhovující.

S ohledem na potřebu vysoké míry stability a bezpečnosti klientů požadujeme minimálně třibodové zavěšení asistenčního vaku přímo na zvedací jednotku a nastavitelnou šířku závěsného ramene pro přizpůsobení proporcím přepravované osoby. Závěsné rameno výkyvné pro kompenzování bočního nevyvážení přepravované osoby. Dvoubodové zavěšení přímo na zvedací jednotku či vícebodové zavěšení na samostatné rameno zavěšené pod zvedací jednotkou není vzhledem k nižší stabilitě klienta a nižšímu komfortu pro potřeby zadavatele vyhovující.

Kolejnicový systém v rozsahu výčtu výměr pro transport mezi místnostmi bez stavebních úprav (prostupů pro kolejnice). Kolejnice zaobleného profilu, bílé barvy, pasivní pojezd s tlumením hluku pojezdu, beznástrojové připnutí a odepnutí zvedací jednotky v obsluze rukou dostupné výšce (max. 2m). Možnost různé montážní výšky kolejnic v jednotlivých místnostech (těsně pod strop, nebo do podhledu). Provedení kolejnic a úchytů pro domácí prostředí (bez viditelných šroubů a pod.)"

Specializované vaky bez pomocného rámu, pro různá použití (transport, koupání, toaleta) v různých velikostech. Vícenásobné úchyty pro nastavení polohy přepravované osoby v závěsu. Možnost doplnění o prodloužené úchyty pro nadstandardní polohování.

Požadovaná konfigurace, výčet výměr:

- **106** - kolejnice s přechodovou lištou pro zabudování do SDK podhledu budou upevněny pomocí standardně vyráběných upevňovacích dílů přímo na nosný strop.
- **107** - kolejnice s přechodovou lištou pro zabudování do SDK podhledu budou upevněny pomocí standardně vyráběných upevňovacích dílů přímo na nosný strop.
- **108** - kolejnice s přechodovou lištou pro zabudování do SDK podhledu budou upevněny pomocí standardně vyráběných upevňovacích dílů přímo na nosný strop.
- **Zvedací jednotka se dvěma aktivními popruhy a automatikou pro přechod mezi místnostmi**
– 1 ks

- **Speciální vaky přepravní (různé velikosti) – 2 ks**
- **Speciální vaky pro koupání (různé velikosti) – 2 ks**
- **Speciální vaky pro použití WC (různé velikosti) – 2 ks**

Požadované součásti nabídky:

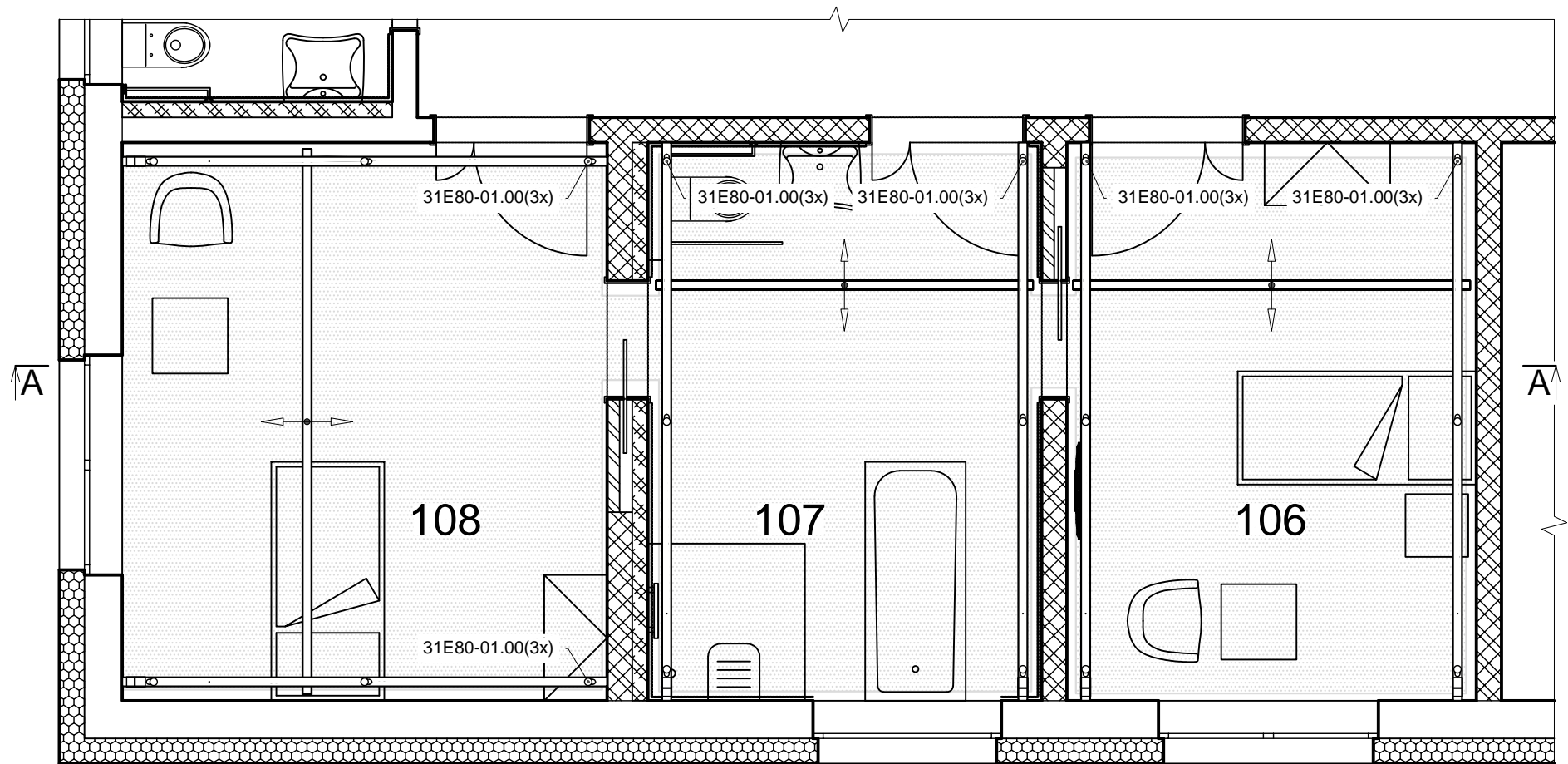
Doložení požadovaného rozsahu dodávky a parametrů nabízeného zařízení podrobnou projektovou a technickou dokumentací. Doprava materiálu, montáž, uvedení do provozu, zaškolení obsluhy (dodávka „na klíč), garance záručního a pozáručního servisu. Součástí dodávky bude povinná dokumentace dle platné legislativy (prohlášení o shodě, návody k obsluze atd.).

Technická specifikace - kolejnicový systém Domov Černovice - Lidmaň, příspěvková organizace, Dobešovská 1, 394 94 Černovice	
Technicko-uživatelská specifikace kolejnicového systému	<p>Zadavatel s ohledem na potřeby uživatelů požaduje kolejnicový zvedací, přepravní a asistenční systém pro profesionální použití, se zvedacími jednotkami pro přechod mezi místnostmi systémem room-to-room (Roomer) - tzn. jednofázový transport imobilních klientů mezi místnostmi s dvěma aktivními popruhy a mechanickou automatikou pro volné a rychlé vysouvání a zasouvání nezátíženého popruhu. Zvedací jednotky musí být dvourychlostní pro zrychlení přípravných manipulací, vybavené vestavnými napájecími akumulátory a ručním ovladačem na kabelu. Dobíjení nabíječkou mimo kolejnicový systém prostřednictvím ručního ovladače. Software zvedací jednotky pro komunikaci s PC pro sledování statistik používání a dalších informací.</p> <p>Transport mezi místnostmi musí probíhat rychle a jednoduše, tj. v jedné fázi systémem přenesení klienta v závěsu zvedací jednotkou standardními dveřmi (bez úprav dveří, zárubní či naddveří) přímo z jedné kolejnice na druhou. Požadujeme současné navíjení a odvíjení obou závěsných popruhů zvedací jednotky při přechodu mezi místnostmi ovládané společně jedním tlačítkem ručního ovladače. Zvedací jednotka musí při transportu mezi místnostmi současně jeden popruh aktivně uvolňovat a druhý navíjet, aby nedocházelo k výraznému poklesu přepravované osoby! Zvedací jednotky s jedním aktivním navíjecím popruhem a jedním pomocným pevným popruhem pro vícefázový přechod mezi místnostmi přes pomocný popruh nejsou vzhledem k násobnému množství manipulačních úkonů a delším časům transportu mezi místnostmi pro potřeby zadavatele vyhovující! Rovněž systémy, kdy jsou pro přechod mezi místnostmi používány 2 zvedací jednotky, nejsou při potřebě na rychlé a jednoduché ovládání vyhovující.</p> <p>S ohledem na potřebu vysoké míry stability a bezpečnosti klientů požadujeme minimálně třibodové zavěšení vaku přímo na zvedací jednotku s možností změny šířky závěsného ramene pro přizpůsobení proporcí přepravované osoby. Závěsné rameno výkyvné pro kompenzování bočního nevyvážení přepravované osoby. Dvoubodové zavěšení vaku přímo na zvedací jednotku či vícebodové zavěšení na samostatné rameno zavěšené pod zvedací jednotkou není vzhledem k nižší stabilitě klienta a nižšímu komfortu pro potřeby zadavatele vyhovující.</p> <p>Kolejnicový systém v rozsahu výčtu výměr pro transport mezi místnostmi bez stavebních úprav (prostupů pro kolejnice). Kolejnice zaobleného profilu, bílé barvy, pasivní pojezd s tlumením hluku pojezdu, beznástrojové připnutí a odepnutí zvedací jednotky v obsluze rukou dostupné výšce (max. 2m). Možnost různé montážní výšky kolejnic v jednotlivých místnostech (těsně pod strop, nebo do podhledu). Provedení kolejnic a úchytů pro domácí prostředí (bez viditelných šroubů a pod.).</p> <p>Specializované vaky bez pomocného rámu, pro různá použití (transport, koupání, toaleta) v různých velikostech. Vícenásobné úchyty pro nastavení polohy přepravované osoby ve vaku. Možnost doplnění o prodloužené úchyty pro nadstandardní polohování.</p> <p>Nosnost celého systému min. 220 kg.</p> <p>Transportní systém musí být funkčně stejný nebo obdobný a plně kompatibilní se stávajícím systémem Roomer používaným v celém objektu. Nový kolejnicový systém musí umožnit použití stávajících zvedacích jednotek nebo asistenčních vaků a obráceně, nové zvedací jednotky musí být použitelné na stávajícím kolejnicovém systému a pro použití stávajících asistenčních vaků. Kompatibilitu mezi stávajícím a novým systémem je nutné prokázat Prohlášením o shodě vydaným výrobcí obou kolejnicových systémů (stávající a nový).</p>

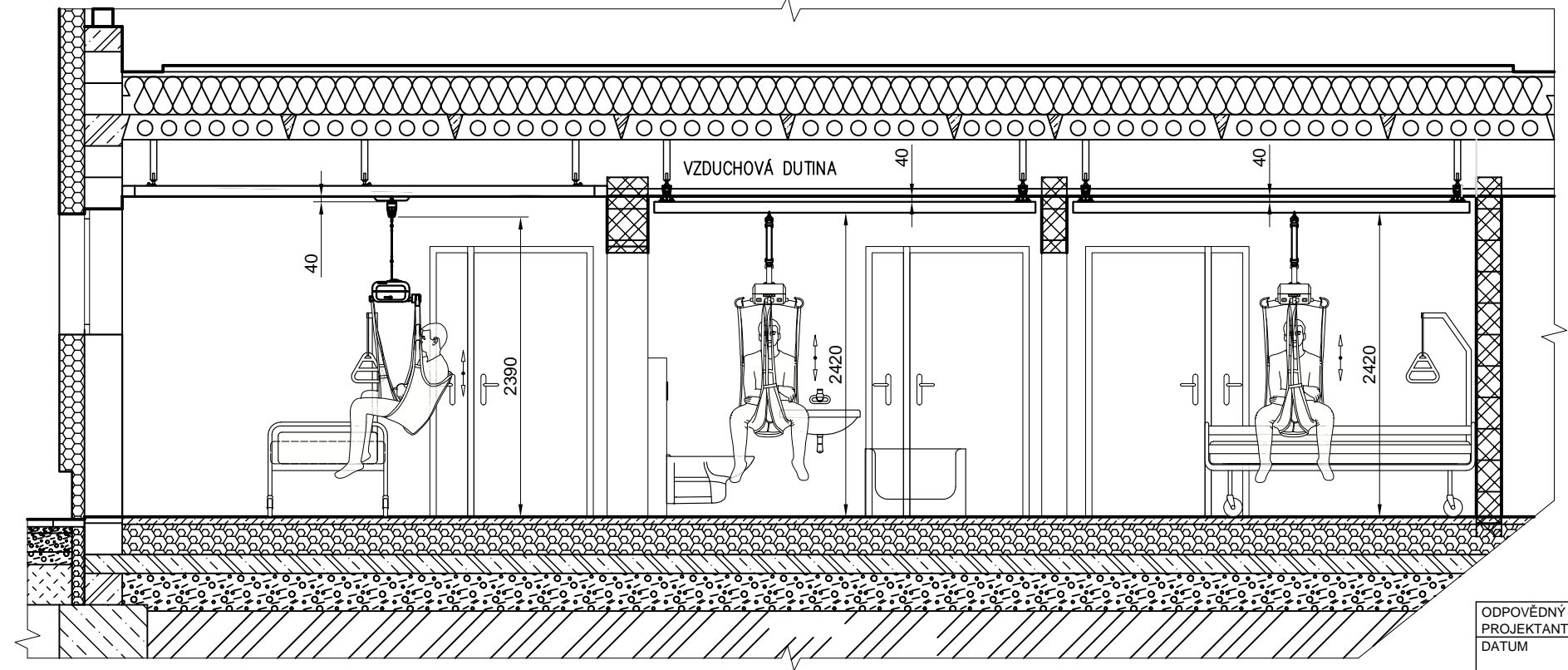
Budova, patro, oddělení	Místnosti	Popis	Množství	Cena bez DPH
Domov Kopretina Lokalita Gabrielka 1.NP	106	Kolejnicový systém portálový na ploše cca 3,2 x 4,4 m pro pokrytí celé plochy místnosti, včetně dopravy, montáže a inicializační revize. Montáž do stropu s kolejnicemi zabudovanými do SDK podhledu. Nosnost 220 kg. Pevné kolejnice profilu 87 x 120 mm, s přechodovými lištami pro zabudování do SDK podhledu, pohyblivá kolejnice profilu 87 x 70 mm.	1	0 Kč
	107	Kolejnicový systém portálový na ploše cca 3,0 x 4,4 m pro pokrytí celé plochy místnosti, včetně dopravy, montáže a inicializační revize. Montáž do stropu s kolejnicemi zabudovanými do SDK podhledu. Nosnost 220 kg. Pevné kolejnice profilu 87 x 120 mm, s přechodovými lištami pro zabudování do SDK podhledu, pohyblivá kolejnice profilu 87 x 70 mm.		
	108	Kolejnicový systém portálový na ploše cca 3,4 x 4,3 m pro pokrytí celé plochy místnosti, včetně dopravy, montáže a inicializační revize. Montáž do stropu s kolejnicemi zabudovanými do SDK podhledu. Nosnost 220 kg. Pevné kolejnice profilu 87 x 120 mm, s přechodovými lištami pro zabudování do SDK podhledu, pohyblivá kolejnice profilu 120 x 73 mm.		
	Vybavení	Dvourychlostní zvedací jednotka se dvěma aktivními popruhy, s třibodovým zavěšením asistenčního vaku a volitelnou šířkou závěsného ramene pro zvedání klientů do 220 kg	1	0 Kč
		Závěs pro transport, různé velikosti	2	0 Kč
		Závěs pro sprchování, různé velikosti	2	0 Kč
		Závěs pro použití toalety, různé velikosti	2	0 Kč
	CELKEM			0 Kč

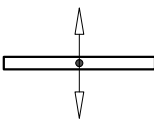
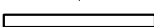

Dodací podmínky

Uvedení do provozu:	do 6 týdnů od podpisu smlouvy
Platební podmínky:	dle ujednání ve smlouvě
Záruka:	24 měsíců od dodání zboží, na komponenty specifikované ve smlouvě prodloužená
Zaškolení k obsluze:	v ceně
Nástup na opravu:	dle urgentnosti a druhu závady, nejpozději však do 5 pracovních dnů



ŘEZ A-A



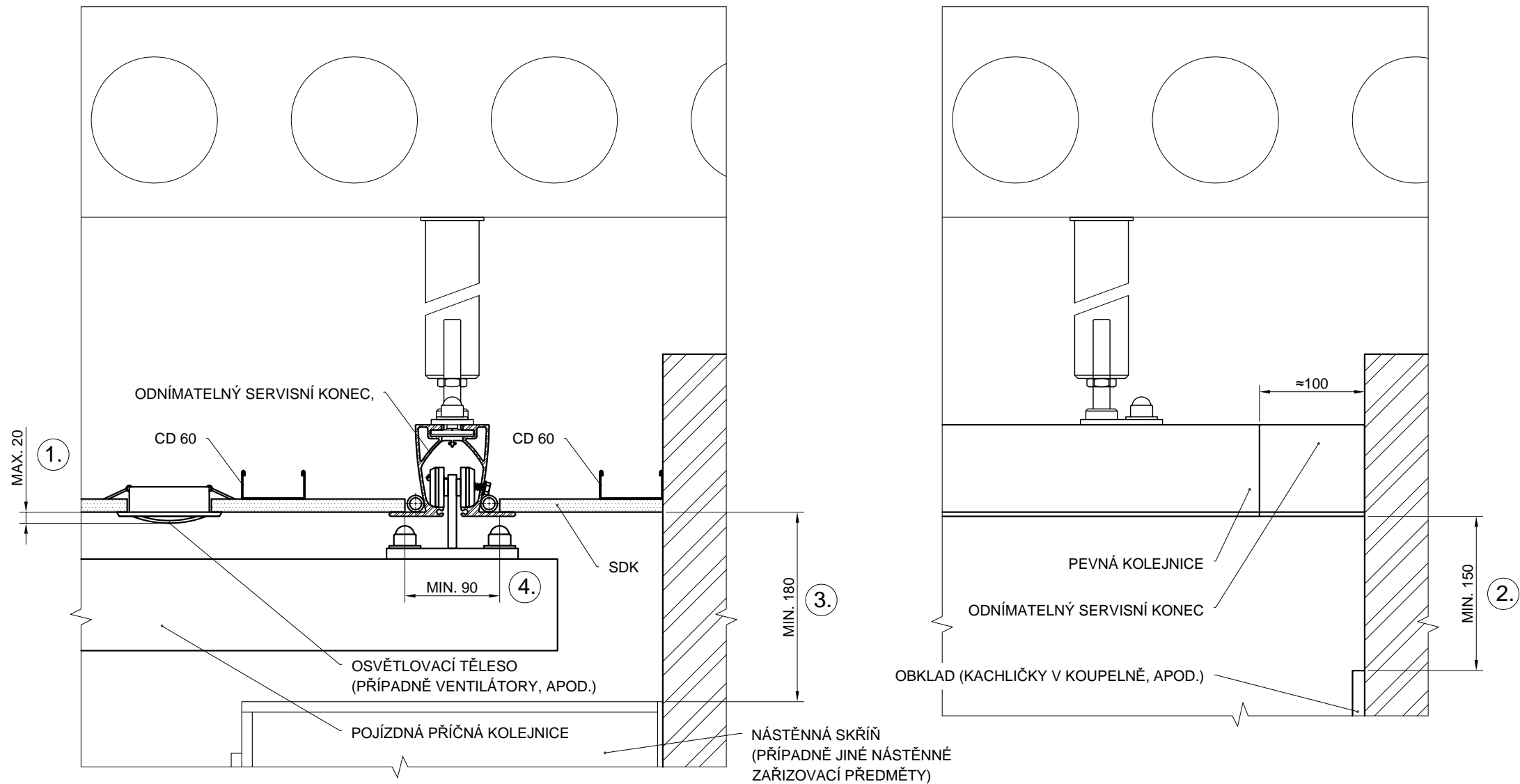
-  - POHYBLIVÁ KOLEJNICE
-  - PEVNÁ KOLEJNICE
-  - OBSLOUŽENÁ PLOCHA

INDIVIDUÁLNĚ VYRÁBĚNÉ DÍLY A
POMOCNÉ KONSTRUKCE

ČÍSLO VÝKRESU	NÁZEV
31E80-01.00	ZÁVĚS ŠROUBOVACÍ STAVĚCÍ Pxx

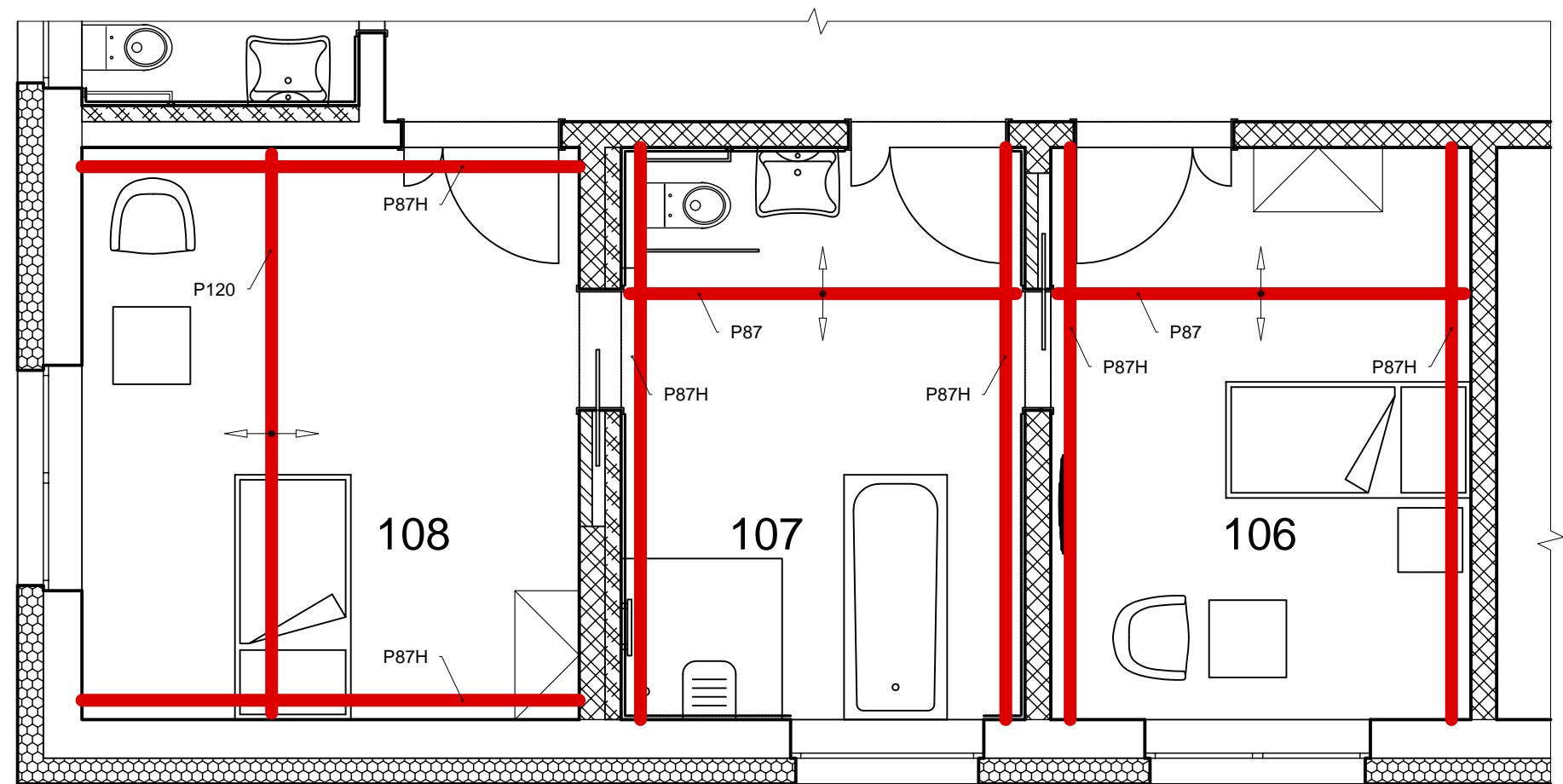
ODPOVĚDNÝ PROJEKTANT	BC.J.VRHEL	KRESLIL	---
DATUM	04/2024	KONTROLOVAL	---
OBJEDNATEL / UMÍSTĚNÍ		ERILENS s.r.o. Papírenská 114/5 160 00 Praha 6	
DOMOV ČERNOVICE - LIDMAŇ, LOKALITA GABRIELKA DOBEŠOVSKÁ 1, 394 94 ČERNOVICE 1.NP		NAVRŽENO PRO NOSNOST MAX.	220 KG
NÁZEV		FORMÁT	2xA4
INSTALACE STROPNÍHO ZVEDACÍHO A ASISTENČNÍHO SYSTÉMU ROOMER		STUPEŇ	STUDIE
		MĚŘÍTKO	1:50
		ČÍSLO VÝKRESU	31E802-00.00
		POČET LISTŮ	2 LIST 1

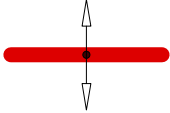

POŽADOVANÁ STAVEBNÍ PŘIPRAVENOST PRO REALIZACI KOLEJNICOVÉHO SYSTÉMU



- OSVĚTLOVACÍ TĚLESA A JINÉ STROPNÍ PRVKY (VENTILÁTORY, APOD.) BY MĚLA BÝT ZABUDOVÁNA DO SDK PODHLEDŮ. V PŘÍPADĚ PŘISAZENÝCH TĚLES MUSÍ BÝT JEJICH SPODNÍ HRANA VZDÁLENA OD SDK PODHLEDU MAXIMÁLNĚ 20 MM.
- OBKLADY VE VŠECH MÍSTNOSTECH MUSÍ BÝT VZDÁLENY OD SPODNÍ HRANY SDK PODHLEDŮ MINIMÁLNĚ 150 MM, ABY BYLA ZAJIŠTĚNA FUNKČNOST ODNÍMATELNÉHO SERVISNÍHO KONCE.
- NÁSTĚNNÉ ZAŘIZOVACÍ PŘEDMĚTY (SKŘÍNĚ, POLICE, VENTILÁTORY, APOD.) NESMÍ BRÁNIT POHYBU POJÍZDNÝCH PŘÍČNÝCH KOLEJNIC. POKUD SE NÁSTĚNNÉ ZAŘIZOVACÍ PŘEDMĚTY BUDOU NACHÁZET V PROSTORU POJEZDU PŘÍČNÝCH KOLEJNIC, MUSÍ BÝT JEJICH HORNÍ HRANA VZDÁLENÁ OD SPODNÍ HRANY SDK PODHLEDU MINIMÁLNĚ 180 MM.
- OTVORY V SDK PODHLEDU PRO ODNÍMATELNÉ SERVISNÍ KONCE PEVNÝCH KOLEJNIC, MUSÍ BÝT ZHOTOVENY S MINIMÁLNÍ ŠÍŘKOU 90 MM.
U PEVNÉ ČÁSTI KOLEJNICE MOHOU BÝT SDK DESKY PŘISAZENY AŽ KE STĚNĚ PROFILU.
S INSTALOVANÝMI PEVNÝMI KOLEJNICEMI SE BĚHEM REKONSTRUKCE NESMÍ MANIPULOVAT, ABY NEDOŠLO K JEJICH VYOSENÍ.

ODPOVĚDNÝ PROJEKTANT	BC.J.VRHEL	KRESLIL	---
DATUM	04/2024	KONTRLOVAL	---
OBJEDNATEL / UMÍSTĚNÍ		ERILENS s.r.o. Papírenská 114/5 160 00 Praha 6	
DOMOV ČERNOVICE - LIDMAŇ, PŘÍSPĚVKOVÁ ORGANIZACE		NAVRŽENO PRO NOSNOST MAX.	220 KG
DOBEŠOVSKÁ 1, 394 94 ČERNOVICE		FORMÁT	2xA4
1.NP		STUPEŇ	STUDIE
NÁZEV		MĚŘÍTKO	1:50
INSTALACE STROPNÍHO ZVEDACÍHO A ASISTENČNÍHO SYSTÉMU ROOMER		ČÍSLO VÝKRESU	31E802-00.00
		POČET LISTŮ	2 LIST 2



-  - POHYBLIVÁ KOLEJNICE
 - PEVNÁ KOLEJNICE

KOLEJNICOVÝ SYSTÉM	
OZN.	NÁZEV
P87	KOLEJNICE PROFIL 87 x 70 MM
P87H	KOLEJNICE V SDK PROFIL 87 x 120 MM
P120	KOLEJNICE PROFIL 120 x 73 MM

INSTALACE STROPNÍHO ZVEDACÍHO A PŘEPRVNÍHO ZAŘÍZENÍ
DOMOV ČERNOVICE - LIDMAŇ, DOBEŠOVSKÁ 1, 394 94 ČERNOVICE
DOMOV KOPRETINA, LOKALITA GABRIELKA
1.NP